

**CONCURSUL NAȚIONAL DE OCUPARE A POSTURILOR DIDACTICE/CATEDRELOR
VACANTE/REZERVATE DIN ÎNVĂȚĂMÂNTUL PREUNIVERSITAR
iulie 2025**

**Probă scrisă
GEOGRAFIE**

Model

- Toate subiectele sunt obligatorii. Se acordă zece puncte din oficiu.
- Timpul de lucru efectiv este de patru ore.

SUBIECTUL I

(30 de puncte)

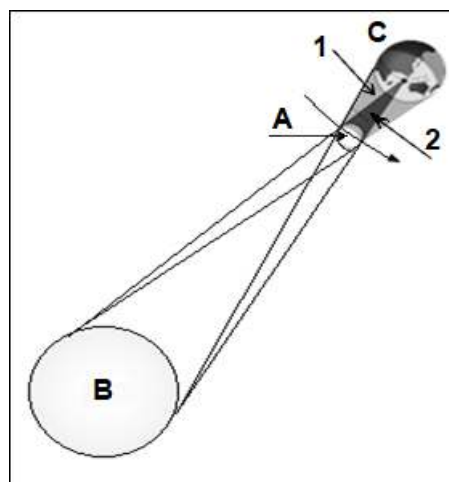
A. În desenul alăturat este prezentat schematic un fenomen astronomic determinat de sistemul de corpuri cosmice Pământ – Lună – Soare.

1. Precizați:

- fenomenul astronomic reprezentat în desen;
- denumirea zonelor indicate, pe desen, cu cifrele 1 și 2;
- poziția pe orbită (faza) a corpului notat cu litera A, în timpul producerii fenomenului reprezentat pe desen;
- două argumente pentru a demonstra unicitatea, în cadrul Sistemului Solar, a corpului astronomic notat, pe desen, cu litera C.

2. Prezentați câte două caracteristici pentru fiecare dintre straturile atmosferei corpului cosmic notat, pe desen, cu litera B.

3. Explicați frecvența mare a craterelor de impact meteoritic pe suprafața corpului cosmic notat, pe desen, cu litera A.



13 puncte

B. 1. Prezentați modul de formare a ghețarilor montani.

2. Prezentați cele trei procese geomorfologice exercitate de ghețari.

3. Precizați trei tipuri de ghețari montani și câte o caracteristică a fiecăruia.

8 puncte

C. Aveți în vedere harta alăturată.

1. Precizați numele:

a. munților marcați, pe hartă, cu cifra 1 și altitudinea lor maximă;

b. vârful marcat, pe hartă, cu cifra 2 și altitudinea sa;

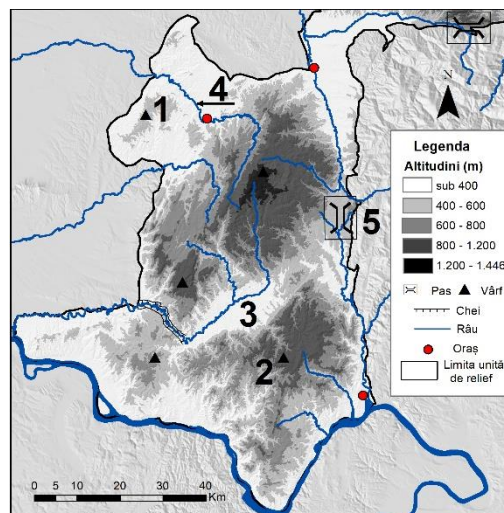
c. depresiunii marcate, pe hartă, cu cifra 3, precum și numele râului care o străbate;

d. râului marcat, pe hartă, cu cifra 4;

e. pasului marcat, pe hartă, cu cifra 5.

2. Prezentați o asemănare și două deosebiri între subunitatea de relief reprezentată pe hartă și Carpații Meridionali.

9 puncte



(30 de puncte)

SUBIECTUL al II-lea

A. Cu referire la mediul pădurilor ecuatoriale:

1. Precizați:

- denumirea peisajului în America de Sud, precum și numele unității de relief în care se găsește;
- denumirea peisajului din zonele mlăștinoase afectate de marea din Arhipelagul Indonezian, precum și o caracteristică a acestuia;
- tipul de agricultură.

2. Prezentați:

- trei caracteristici ale vegetației;
- două caracteristici ale solului;
- două caracteristici ale peisajului agricol.

3. Explicați lipsa sau slaba reprezentare a stratului erbaceu.

12 puncte

B. Aveți în vedere harta alăturată.

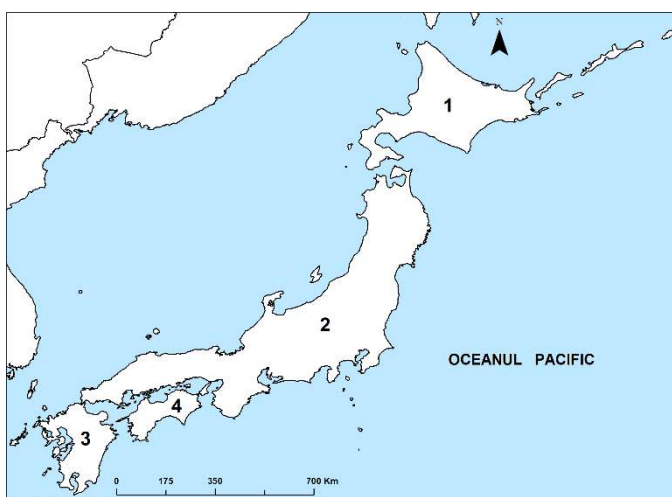
1. Precizați:

- numele insulelor principale marcate cu cifrele **1, 2, 3 și 4** ce formează teritoriul statului reprezentat pe hartă;
- forma de guvernământ;
- două tipuri de lacuri naturale și câte un exemplu pentru fiecare;
- altitudinea maximă de pe teritoriul statului și numele muntelui în care este atinsă.

2. Explicați:

- frecvența fenomenelor seismice;
- procesul de îmbătrânire a populației aducând două argumente în acest sens.

12 puncte



C. Cu privire la Podișul Moldovei, precizați:

- temperatura medie anuală și precipitațiile medii anuale din Podișul Sucevei;
- două culturi agricole din Câmpia Moldovei (Jijie), cu excepția cerealelor;
- numele a două orașe din Podișul Bârladului, cu excepția municipiilor Vaslui și Bârlad.

6 puncte

SUBIECTUL al III-lea

(30 de puncte)

1. Aveți în vedere următoarea secvență, care face parte din programa școlară de geografie pentru clasa a XII-a (*Europa – România – Uniunea Europeană. Probleme fundamentale*):

Competențe specifice	Conținuturi
<p>1.1. <i>Prezentarea, în scris și oral, a aspectelor definitorii ale spațiului european și național, utilizând corect și coerent terminologia specifică domeniului</i></p> <p>2.2. <i>Utilizarea elementelor semnificative, conceptuale și metodologice, specifice științelor naturii și științelor sociale, pentru studierea comparativă a geografiei Europei și a României</i></p> <p>2.3. <i>Explicarea relațiilor observabile dintre științe, tehnologie și mediul înconjurător, la nivelul continentului, prin analizarea unor sisteme și structuri teritoriale și funcționale</i></p>	<p><i>Elemente de geografie umană ale Europei și ale României:</i></p> <ul style="list-style-type: none">- <i>harta politică a Europei; România ca stat al Europei;</i>- <i>populația și caracteristicile ei geodemografice;</i>- <i>sistemul de orașe al Europei; analiza geografică a unor orașe;</i>- <i>activitățile economice – caracteristici generale;</i>- <i>sisteme de transport.</i>

(Programa școlară pentru clasa a XII-a, OMEC nr. 5959/22.12.2006)

Prezentați activitatea didactică desfășurată pentru formarea/dezvoltarea celor trei competențe specifice din secvența de programă școlară dată. În acest sens:

- precizați trei metode de instruire care pot fi utilizate pentru formarea/dezvoltarea competențelor specifice date prin predarea-învățarea conținuturilor respective (câte o metodă pentru fiecare competență specifică);
- menționați câte două caracteristici ale fiecăreia dintre metodele pe care le-ați prezentat mai sus;
- elaborați, pentru fiecare competență, câte o activitate de învățare în corelație cu conținutul din secvența de programă;
- precizați trei mijloace de învățământ care pot fi utilizate pentru formarea/dezvoltarea competențelor date (câte un mijloc de învățământ pentru fiecare competență).

15 puncte

2. Elaborați trei itemi de tipuri diferite (un item obiectiv, un item semiobiectiv și un item subiectiv), în vederea evaluării fiecăreia dintre competențele specifice din secvența din programa școlară, având în vedere conținuturile date (câte 1 item pentru fiecare competență).

Notă: *La elaborarea itemilor se punctează: corectitudinea proiectării sarcinilor de lucru, precizarea explicită a răspunsurilor corecte așteptate, menționarea competenței specifice evaluate prin itemul respectiv și concordanța dintre item și competența evaluată.*

12 puncte

3. Menționați trei funcții ale evaluării rezultatelor învățării, prezentând și câte o caracteristică a fiecăreia.

3 puncte